



sassa

SOUTH AFRICAN SOCIAL SECURITY AGENCY

Finances publiques à l'ère du numérique

Cas pratique pour **DPI** (subvention cSRD)

20 novembre 2024

Mlle. Moipone Shabalala: Gestionnaire principal - Solutions d'entreprise

Aperçu de la présentation

Contexte

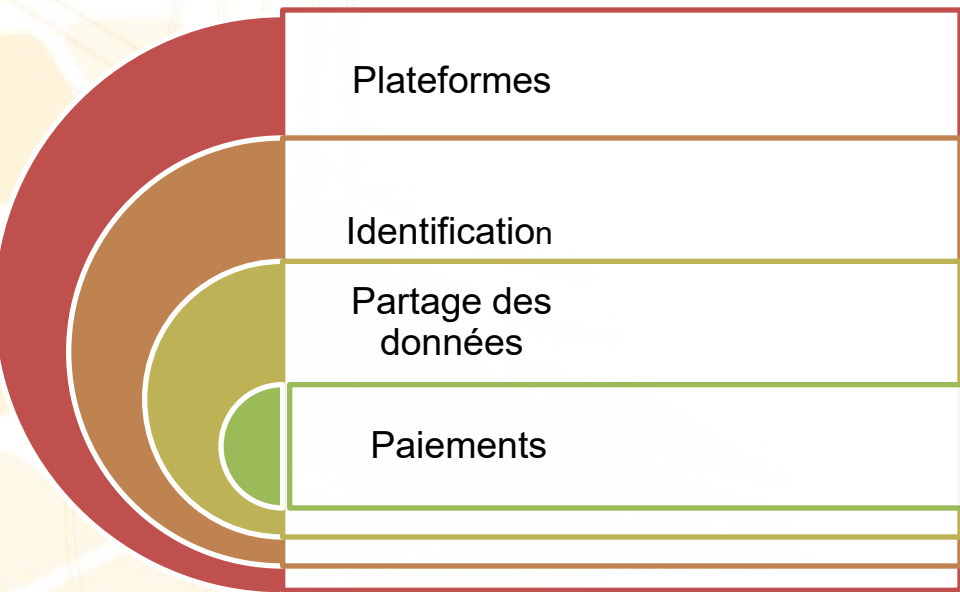
Valeur de l'identification et des données dans le contexte DPI

**Situation actuelle du paysage du DPI -
Programme d'assistance sociale**

Défis

Facteurs clés de succès du cas pratique SASSA

Contexte – Clé du programme d'assistance social SASSA



- Plateformes** = La manière dont les candidats accèdent facilement aux services
- Identification** = Quelle est la procédure à suivre pour identifier correctement les demandeurs qui ont sollicité des services?
- Partage des données** – De quelle manière pouvons-nous tester ou vérifier s'il existe d'autres sources de revenus non déclarées?
- Paiements** = Modalités de transfert des fonds et modalités d'accès des clients à ces fonds une fois qu'ils ont été transférés

Remarque: l'identification est essentielle pour accéder au programme G2P sud-africain. La plupart des services fonctionnent selon le principe «Pas d'identification, pas d'accès aux services».

Valeur de l'identification et des données dans le contexte du DPI



social development

Department:
Social Development
REPUBLIC OF SOUTH AFRICA



NDA
National
Development
Agency



2030
NDP



sassa

SOUTH AFRICAN SOCIAL SECURITY AGENCY

Que cherchons-nous à résoudre?



45 % de la population vit sous le seuil de pauvreté (Stats SA). Les 10 % les plus pauvres de la population vivent avec un revenu mensuel moyen de seulement 352 rands par mois.

Tableau 1: Revenu mensuel moyen par habitant par décile de population, en février 2020 Rands

Décile	1	2	3	4	5	6	7	8	9	10
Revenu mensuel	R352	R603	R829	R1,127	R1,497	R1,983	R2,737	R4,107	R7,473	R25,214



Le Covid-19 devrait avoir un impact sur le chômage et le sous-emploi des travailleurs informels.



L'emploi informel représentait 30 % de l'emploi total dans le pays.



Suite au confinement, les personnes interrogées dans le cadre de l'enquête Stats SA Covid 19 ont indiqué que la faim avait augmenté de 4,3 % à 7,0 %.

**Note : La capacité du gouvernement sud-africain à identifier toutes les personnes touchées par la crise a été déterminante.
touchées**

Opportunité du DPI dans notre contexte

24 March
2020

- Mars 2020 - Le président du pays annonce un confinement national.

21 April
2020

- Le président a annoncé une nouvelle aide financière au titre de l'aide sociale à la détresse pour les Sud-Africains.

30 April
2020

- Le ministre du développement social a annoncé des mesures pour mettre en œuvre les interventions.

09 May
2020

- Les règlements régissant l'aide financière de Covid19 au titre de l'aide sociale d'urgence (SRD) sont publiés.

11 May
2020

- Le ministre du développement social lance la subvention

15 May
2020

- SASSA paie ses premiers clients pour la subvention SRD R350 à l'aide d'un nouveau système électronique en ligne.



social development

Department:
Social Development
REPUBLIC OF SOUTH AFRICA



sassa

SOUTH AFRICAN SOCIAL SECURITY AGENCY

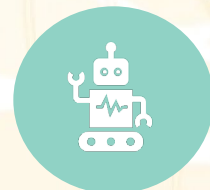
Canaux d'accès virtuels - Covid19 SRD



WhatsApp



Site web



Chatbot



Courriel



CO-SIGNAIRE

social development

Department:
Social Development
REPUBLIC OF SOUTH AFRICA



Statut actuel du DPI - Programme d'assistance sociale



social development

Department:
Social Development
REPUBLIC OF SOUTH AFRICA



NDA
National
Development
Agency



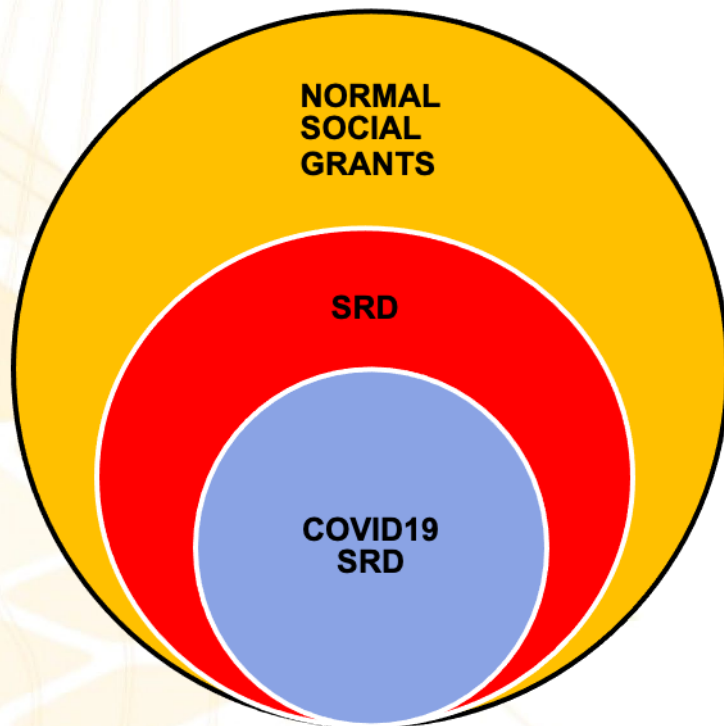
2030
NDP



sassa

SOUTH AFRICAN SOCIAL SECURITY AGENCY

Le paysage des subventions sociales en quelques mots



- ❑ **Les aides sociales classiques** = aides aux personnes âgées, aux personnes handicapées, aux enfants.
- ❑ **Secours social de détresse (SSD)** = Assistance fournie en cas de catastrophe, qui peut inclure des moyens de soutien non financiers.
- ❑ **Aide sociale de détresse Covid19** = introduite en 2020, délivré en espèces et dont la prestation mensuelle est plafonnée à un montant prédéterminé.

Subventions sociales décaissées

Type de subvention	Nombre de bénéficiaires agréés - octobre 2024
Personnes âgées	4 114 993
Subvention pour la dépendance aux soins	171 488
Allocation de soutien aux enfants	13 235 309
Aide aux personnes handicapées	1 064 011
Subvention pour enfants en famille d'accueil	277 820
Ancien combattant	9

Remarque: notre capacité à assurer le suivi mensuel de ces paiements dépend fortement des relations stratégiques que nous entretenons avec le ministère de l'intérieur et les institutions publiques et privées d'Afrique du Sud - identification des demandeurs et vérification des conditions de vie et d'emploi avant le transfert des prestations

Traitement mensuel des données - Subvention spéciale SRD

Période de paie	Nombre total de demandes	Total approuvé
mars 2024	16232908	9345681
avril 2024	16401868	9124741
Mai 2024	16575038	9443679
juin 2024	16673900	9224457
juillet 2024	16768753	9278500
aôut 2024	16846992	9277571
septembre 2024	16928540	9212850

Partenaires stratégiques



social development

Department:
Social Development
REPUBLIC OF SOUTH AFRICA



NDA
National
Development
Agency



2030
NDP



sassa

SOUTH AFRICAN SOCIAL SECURITY AGENCY

Faciliter la collaboration des partenaires stratégiques



Ministère de l'intérieur*



PERSAL (Salaires du personnel de l'État)



Fonds de pension des employés de l'État



Département des services pénitentiaires



Régime national d'aide financière aux étudiants



Services fiscaux d'Afrique du Sud



Fonds d'assurance chômage



Banques par l'intermédiaire de la Banking Association of South Africa



Banque centrale et Trésor national



Réduction des risques Institutions

Notes: *La clé de ce partenariat pour le partage et la vérification des données est l'API qui utilise un numéro d'identification comme identifiant unique de chaque demandeur.

Défis



social development

Department:
Social Development
REPUBLIC OF SOUTH AFRICA



Défis: Phase de mise en œuvre



Utilisation d'un seul numéro de téléphone par plusieurs clients pour dépôt de candidature

- ✓ Jusqu'à 400 clients pour un seul numéro
- ✓ L'identification du propriétaire pose problème
- ✓ Problèmes de communication et lutte contre la fraude



Les délais de passation de marché sont trop longs pour ce type d'interventions

- ✓ Impact sur les efforts de mise en œuvre



Paiement des clients par le biais de téléphones portables/portefeuilles électroniques

- ✓ Correspondance entre le client et le numéro de téléphone portable (condition imposée par le ministre des finances)
- ✓ Contrôles d'identification insuffisants pour l'attribution des cartes SIM par les ORM
- ✓ Défis liés à l'accès aux bases de données des opérateurs de téléphonie mobile
- ✓ L'écosystème des portefeuilles électroniques dans le pays n'est pas aussi évolué et populaire que dans le reste du continent.



Identification et nécessité de s'assurer de la validité des clients

- ✓ Le système d'identification numérique n'est pas encore en place



Besoin d'une base de données décentralisée

- ✓ D'autres services gouvernementaux et parties prenantes sont réticents à partager leurs données en raison d'autres lois qui ont créé une phobie parmi les entités.
- ✓ Erreurs d'inclusion/exclusion dues à la nature pure des données



social development

Department:
Social Development
REPUBLIC OF SOUTH AFRICA



sassa

SOUTH AFRICAN SOCIAL SECURITY AGENCY

Défis ...suite

Exclusion numérique

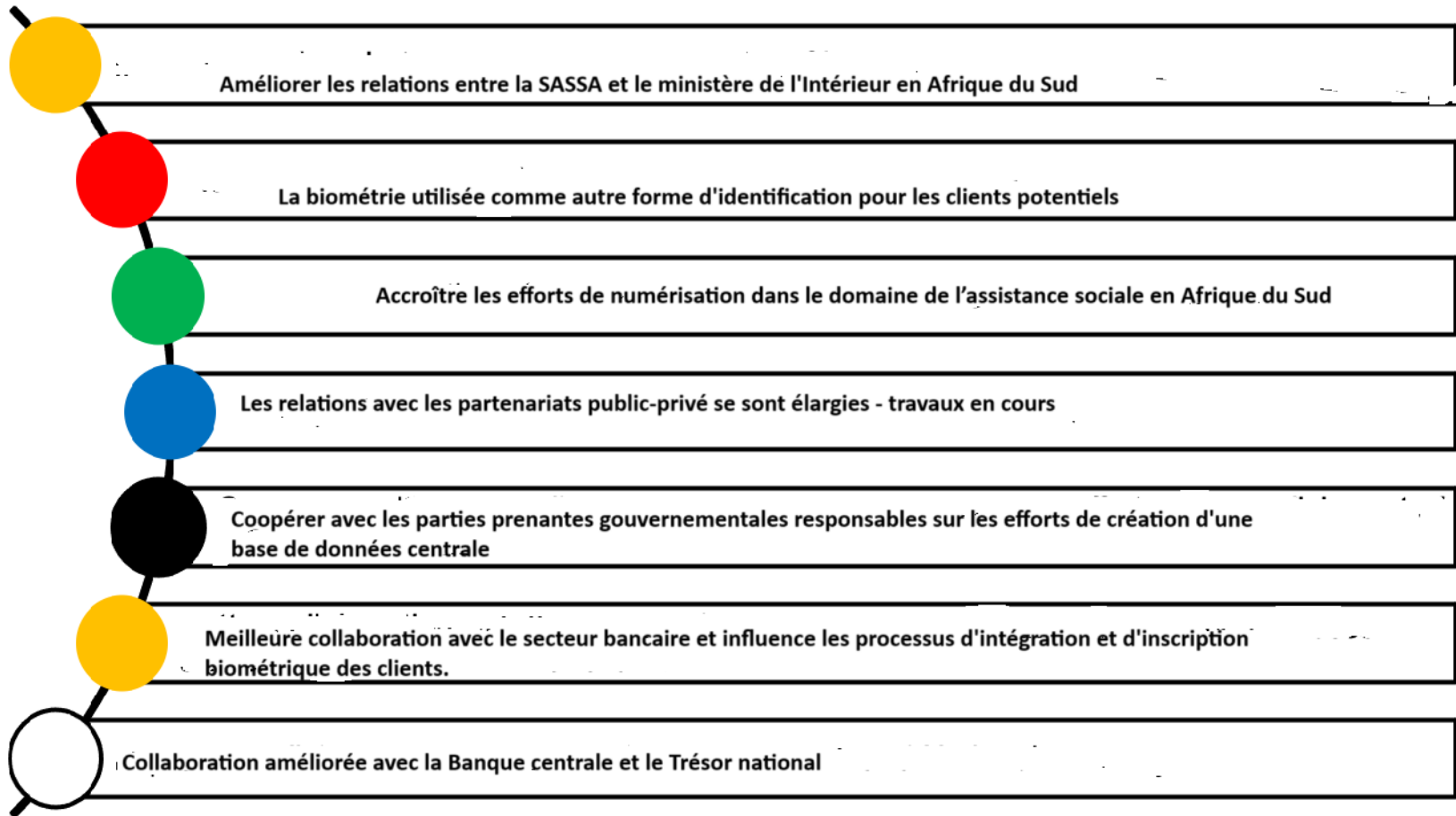
Les clients ne possèdent pas de compte bancaire ou de téléphone portable

- ✓ Tous les bénéficiaires d'allocations sociales reçoivent leurs prestations sur un compte bancaire, mais il y a encore une marge de clients sans compte.
- ✓ La majorité de la population possède désormais des appareils de communication, mais il est tout de même préoccupant de constater que la plupart des clients utilisent des appareils qui ne sont pas enregistrés à leur nom, mais à celui d'un parent, etc.

Cyber Sécurité

- ✓ Alors que le paysage numérique se développe, que les cyberattaques deviennent plus courantes et plus sophistiquées et que les réseaux d'entreprise deviennent plus complexes, la SASSA continue d'explorer et de mettre en œuvre diverses formes de cybersécurité afin d'atténuer les risques cybernétiques des entreprises.

Principaux facteurs de réussite du cas pratique SASSA



social development

Department:
Social Development
REPUBLIC OF SOUTH AFRICA



sassa

SOUTH AFRICAN SOCIAL SECURITY AGENCY

**ENSEMBLE, NOUS POUVONS
AMÉLIORER LES SERVICES PUBLICS
GRÂCE AU DPI**



social development

Department:
Social Development
REPUBLIC OF SOUTH AFRICA



sassa

SOUTH AFRICAN SOCIAL SECURITY AGENCY